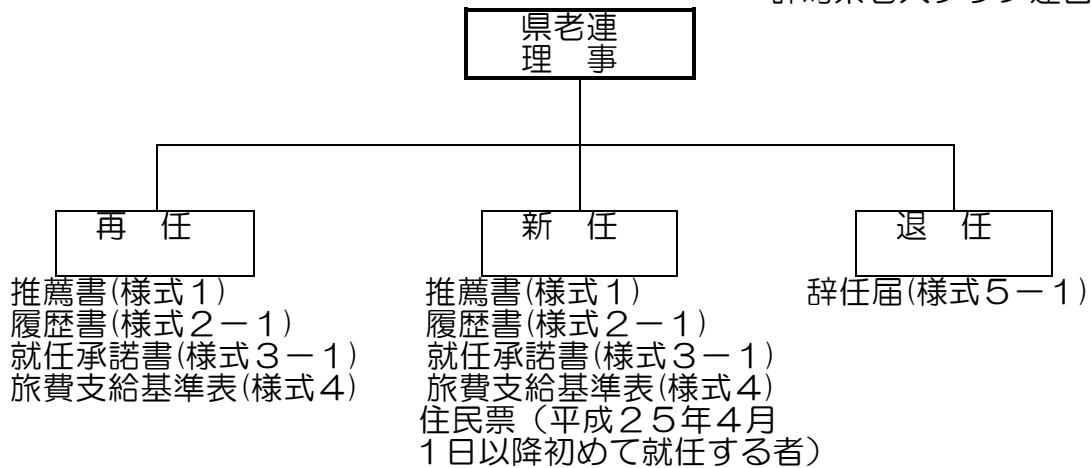
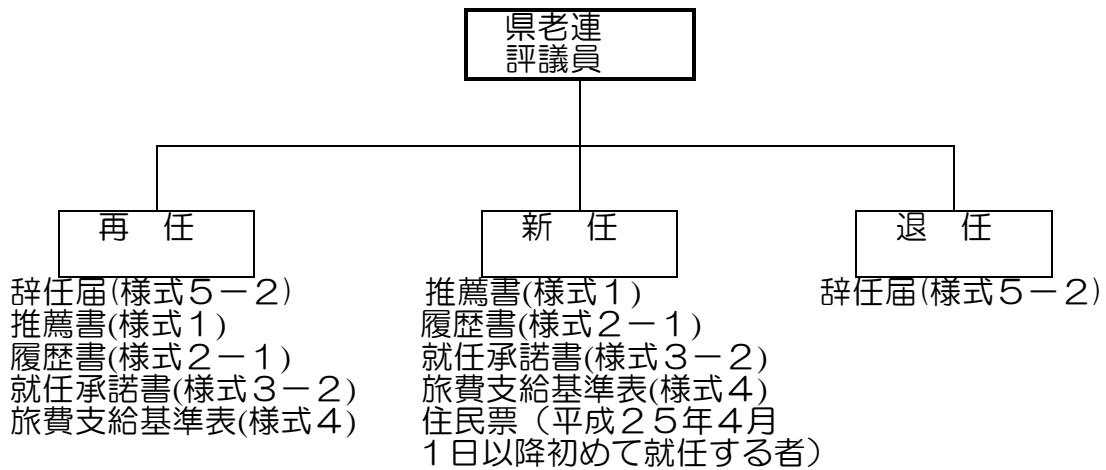


別紙2 提出書類一覧（役員等別）

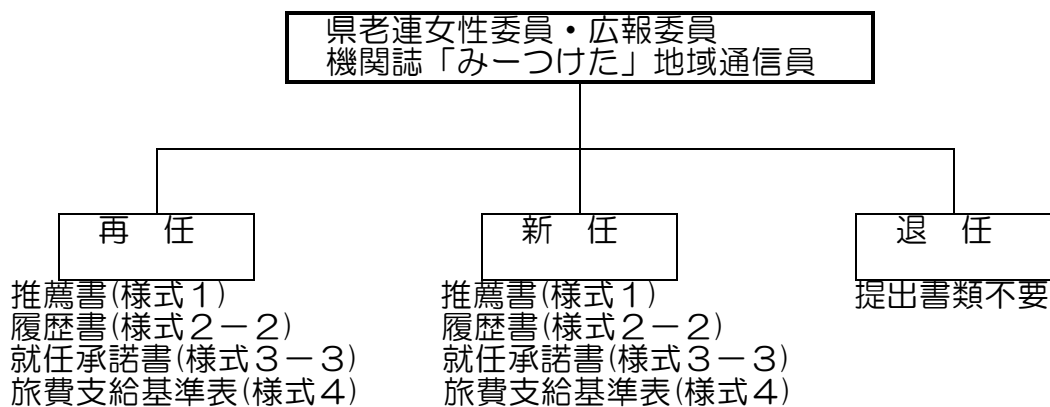
群馬県老人クラブ連合会



(注) 理事は任期途中の一部改選です。



(注) 理事の一部改選と評議員の一部改選は同時期となっており、任期途中で退任する評議員のみ辞任届を提出してください。  
新たに評議員に就任する場合のみ、推薦書、履歴書、就任承諾書及び旅費支給基準表、住民票を提出してください。



(注) 女性委員・広報委員・機関誌「みーつけた」地域通信員も、任期途中の一部改選です。